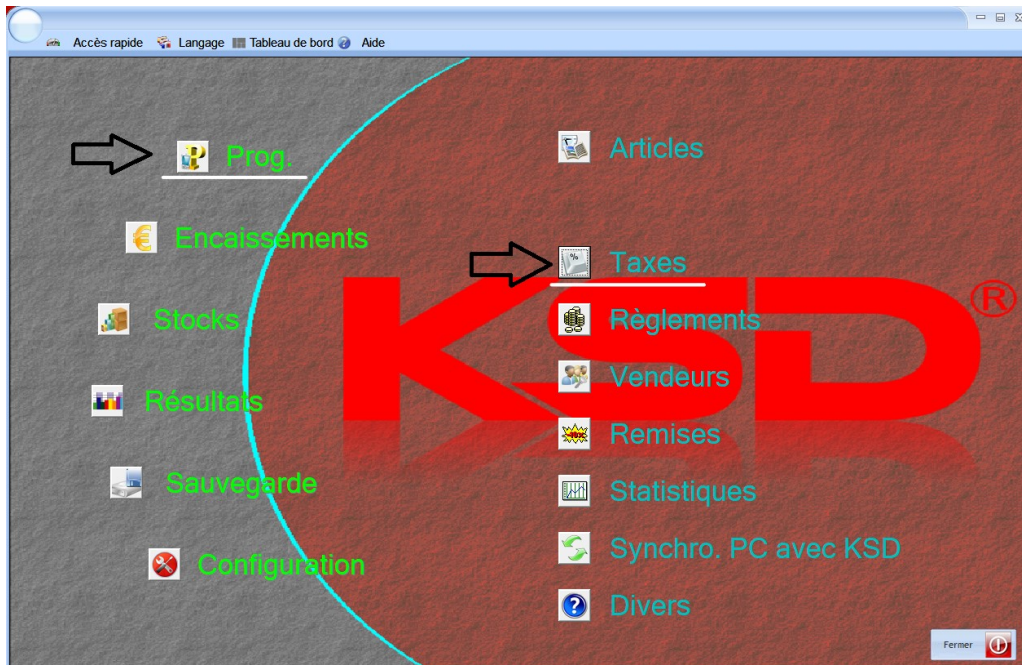
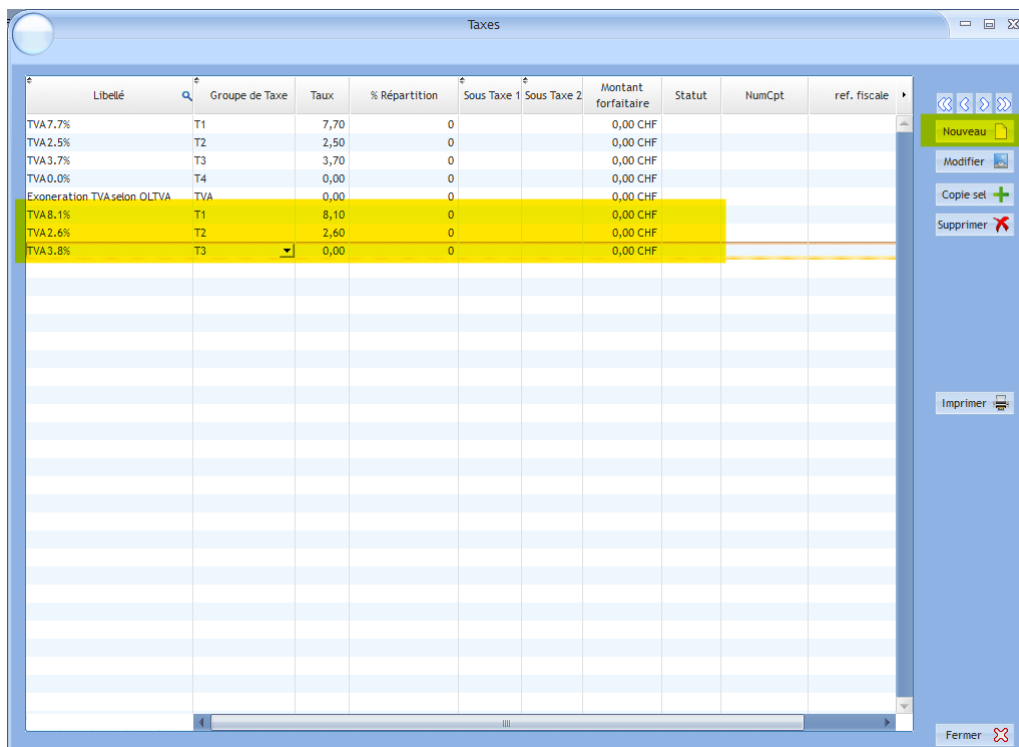


Programmer depuis le BackLm Win

Pour commencer, Ouvrez le programme et cliquez sur « Prog. » puis sur « Taxes »

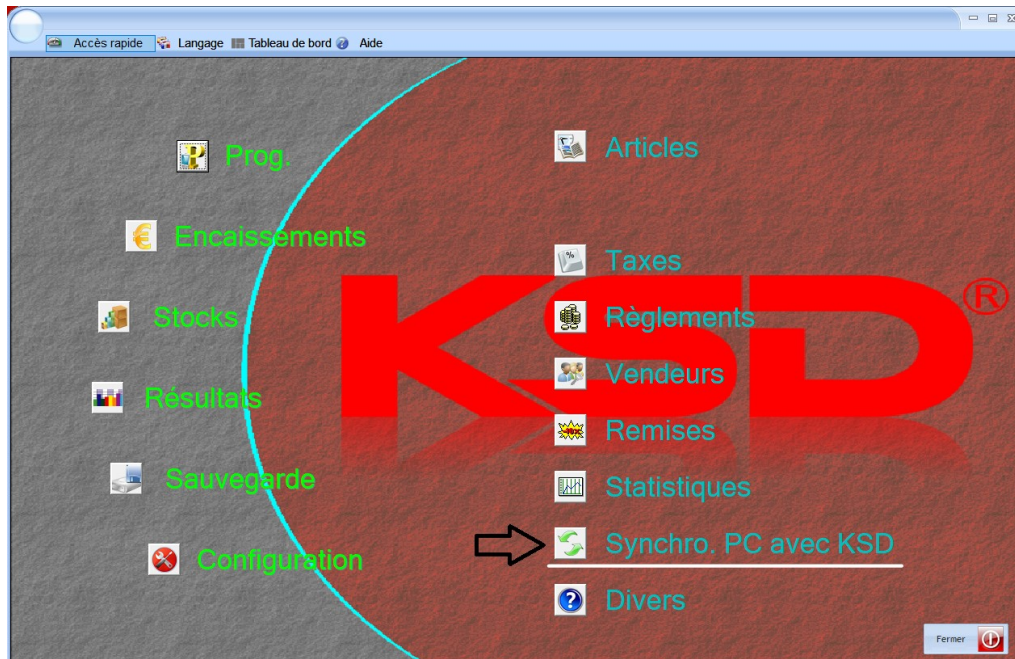


Ajouté les nouvelles TVA a la liste en cliquant sur le bouton « nouveau » en haut à droite de la fenêtre et en utilisant les mêmes paramètres que les anciennes TVA. Pour finir, fermer la fenêtre.



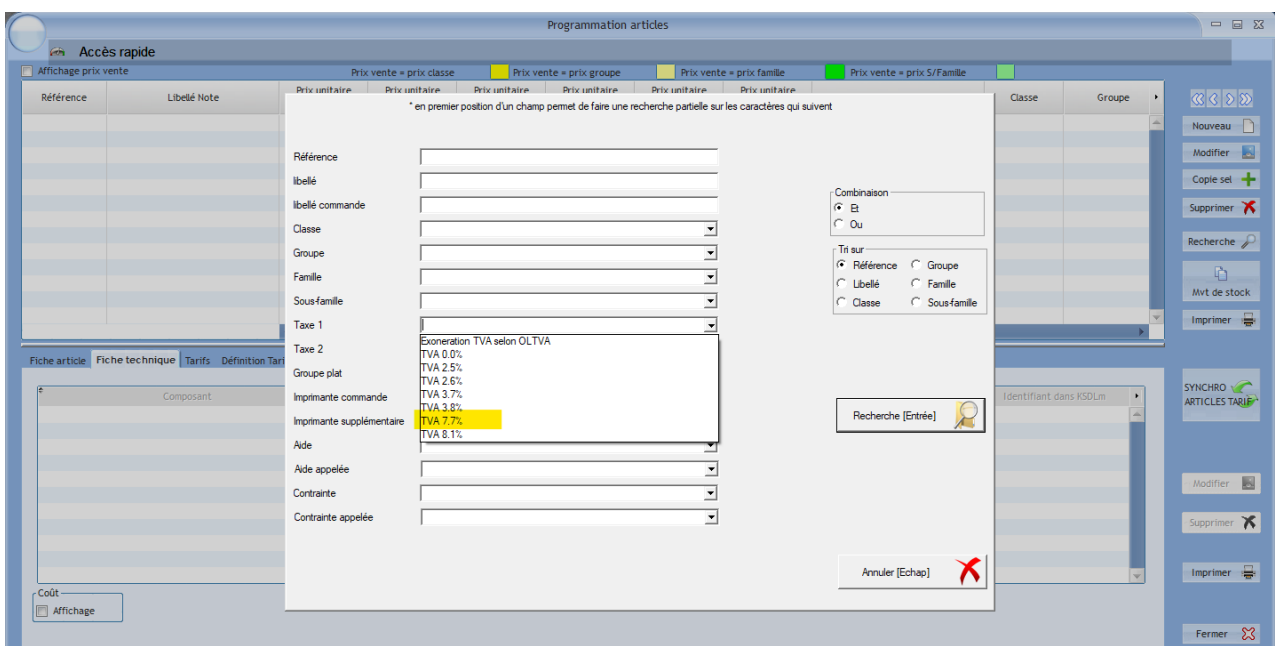
Libellé	Recherche	Groupe de Taxe	Taux	% Répartition	Sous Taxe 1	Sous Taxe 2	Montant forfaitaire	Statut	NumCpt	ref. fiscale
TVA 7.7%		T1	7,70	0			0,00 CHF			
TVA 2.5%		T2	2,50	0			0,00 CHF			
TVA 3.7%		T3	3,70	0			0,00 CHF			
TVA 0.0%		T4	0,00	0			0,00 CHF			
Exoneration TVA selon OLTVA		TVA	0,00	0			0,00 CHF			
TVA 8.1%		T1	8,10	0			0,00 CHF			
TVA 2.6%		T2	2,60	0			0,00 CHF			
TVA 3.8%		T3	0,00	0			0,00 CHF			

Cliquer sur « Synchro. PC avec KSD » pour transmettre a la caisse les nouvelles TVA.

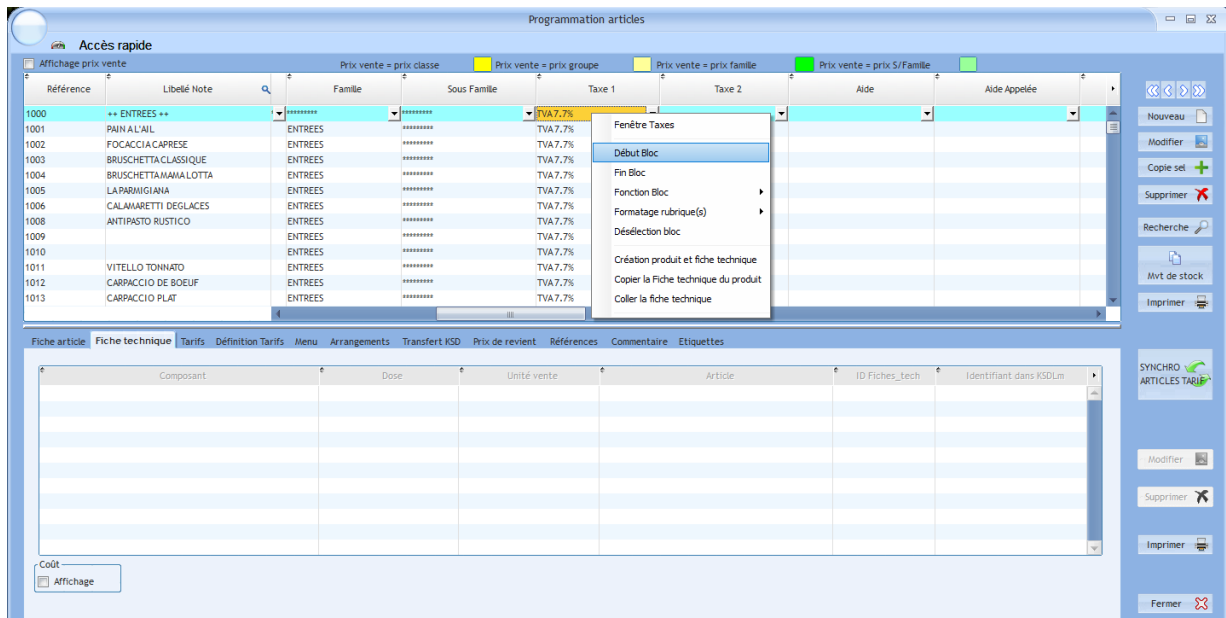


Ouvrez la programmation des articles en cliquant sur "Prog." puis sur "Articles". Dans le moteur de recherche, au niveau de la ligne "Taxe 1", sélectionné la TVA que vous voulez modifier.

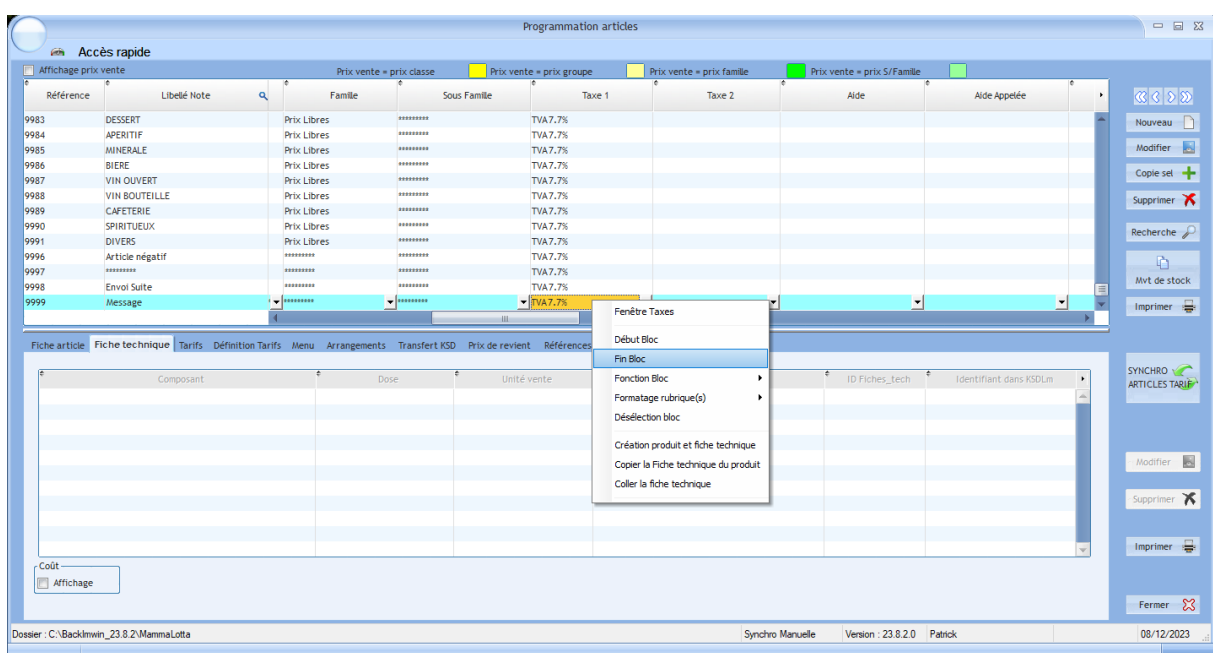
Cliquez sur "Recherche".



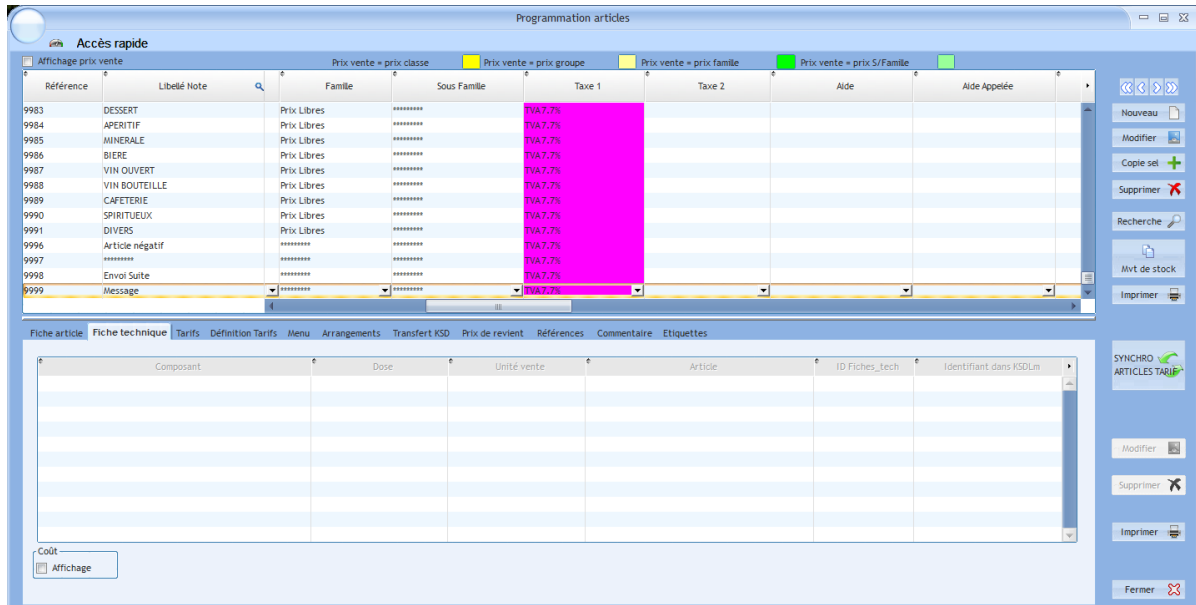
Sur le premier article au niveau de la colonne « Taxe 1 ». Double cliquer pour sélectionner la taxe, puis faites un clique avec le bouton droite de la souris pour faire apparaître le menu contextuel. Dans ce menu cliquer sur « Début de Bloc »



Rendez-vous en bas de la fenêtre. Sur le dernier article, toujours au niveau de la colonne « Taxe 1 », faites un double cliquer puis un clique avec le bouton droite de la souris pour afficher le menu contextuel. Dans ce menu, cliquer sur « Fin de Bloc ».

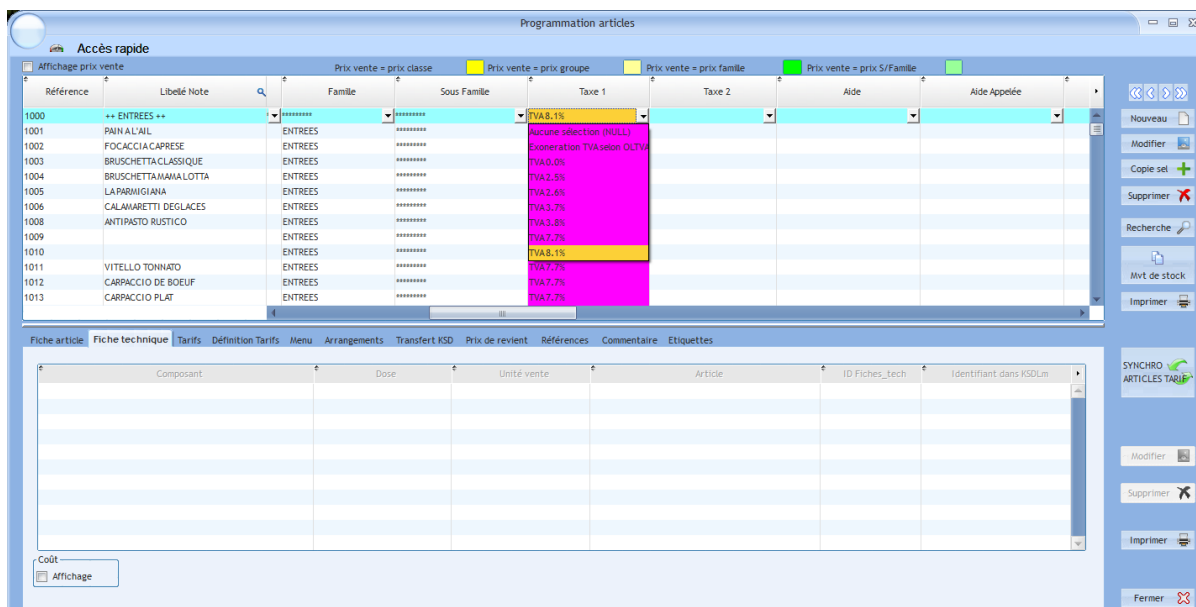


La colonne est maintenant entièrement sélectionnée.



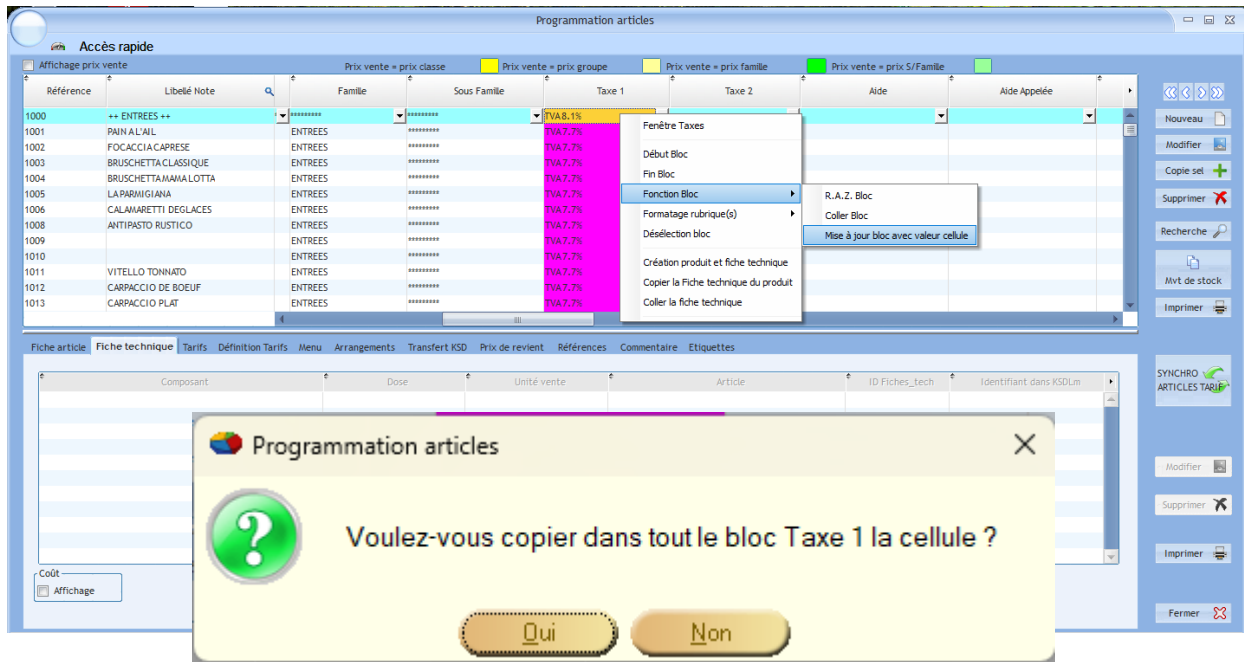
Référence	Libellé Note	Famille	Sous Famille	Taxe 1	Taxe 2	Aide	Aide Appelée
9983	DESSERT	Prix Libres	*****	TVA7.7%			
9984	APERITIF	Prix Libres	*****	TVA7.7%			
9985	MINERALE	Prix Libres	*****	TVA7.7%			
9986	BIERE	Prix Libres	*****	TVA7.7%			
9987	VIN OUVERT	Prix Libres	*****	TVA7.7%			
9988	VIN BOUTEILLE	Prix Libres	*****	TVA7.7%			
9989	CAFETERIE	Prix Libres	*****	TVA7.7%			
9990	SPIRITUEUX	Prix Libres	*****	TVA7.7%			
9991	DIVERS	Prix Libres	*****	TVA7.7%			
9996	Article négatif	*****	*****	TVA3.7%			
9997	*****	*****	*****	TVA7.7%			
9998	Envoi Suite	*****	*****	TVA7.7%			
9999	Message	*****	*****	TVA7.7%			

Retourner en haut de la fenêtre. Sur le premier article au niveau de la colonne « Taxe 1 », Double cliquer sur la taxe, ouvré la liste déroulante avec la petite flèche et choisissez la nouvelle taxe.

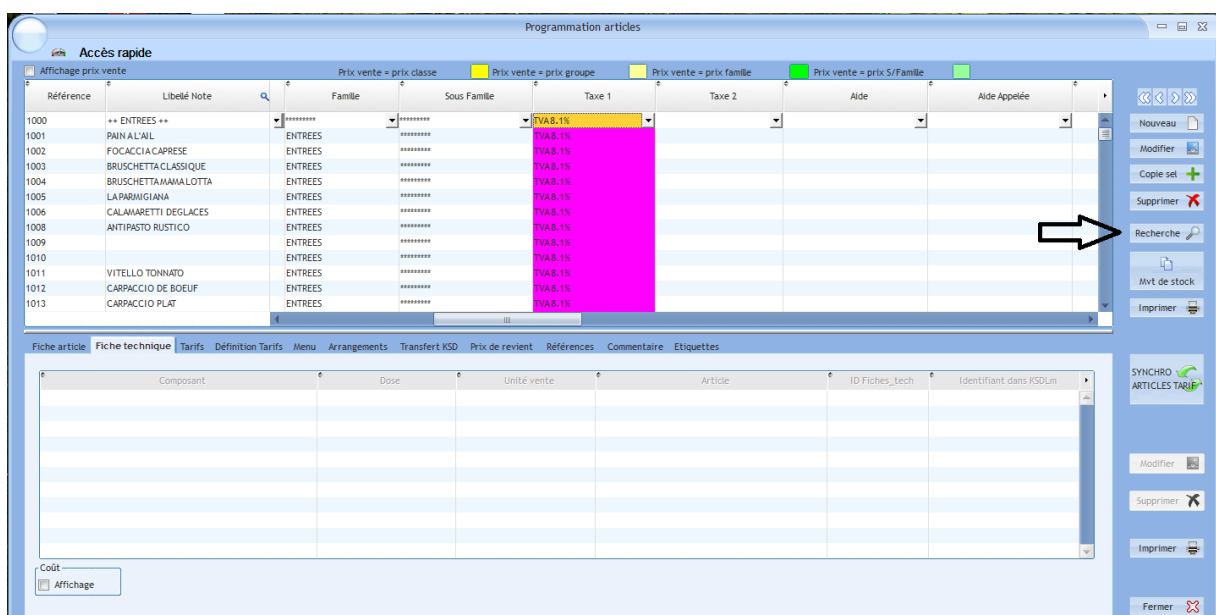


Référence	Libellé Note	Famille	Sous Famille	Taxe 1	Taxe 2	Aide	Aide Appelée
1000	++ ENTREES ++	*****	*****	TVA8.1%			
1001	PAIN AL'AIL	ENTREES	*****	(Aucune sélection (NULL))			
1002	FOCACCIA CAPRESE	ENTREES	*****	Exoneration TVA selon OLV			
1003	BRUSCHETTA CLASSIQUE	ENTREES	*****	TVA0.0%			
1004	BRUSCHETTA MAMA LOTTA	ENTREES	*****	TVA2.5%			
1005	LAPARMIGIANA	ENTREES	*****	TVA2.6%			
1006	CALAWARETTI DEGLACES	ENTREES	*****	TVA3.7%			
1008	ANTIPASTO RUSTICO	ENTREES	*****	TVA3.8%			
1009	*****	ENTREES	*****	TVA7.7%			
1010	*****	ENTREES	*****	TVA8.1%			
1011	VITELLO TONNATO	ENTREES	*****	TVA7.7%			
1012	CARPACCIO DE BOEUF	ENTREES	*****	TVA7.7%			
1013	CARPACCIO PLAT	ENTREES	*****	TVA7.7%			

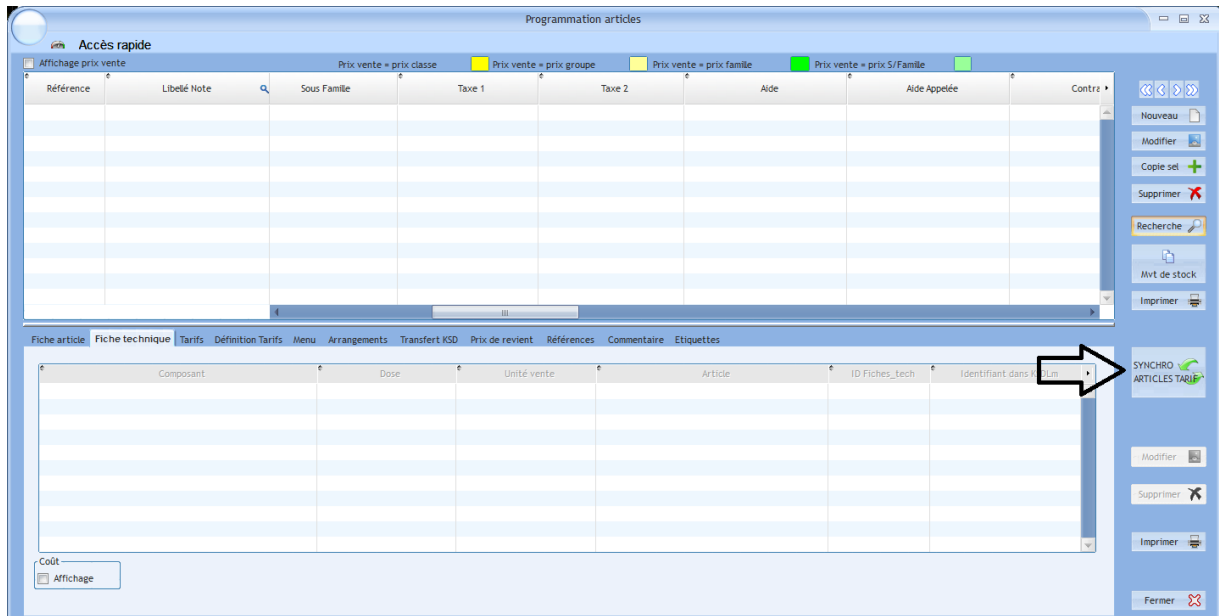
Sur la cellule que vous venez de modifier, double cliquer pour la sélectionner puis faites un clique avec le bouton droite de la souris pour faire apparaître le menu contextuel. Dans ce menu cliquer sur « Fonction Bloc » puis sur « Mise à jour bloc avec valeur cellule ». Validé la demande de mise à jour.



La TVA que vous avez sélectionnée et maintenant modifiée pour tous les articles. Pour modifier les autres TVA, il faut cliquer sur le bouton « Recherche » et refaire les mêmes étapes.

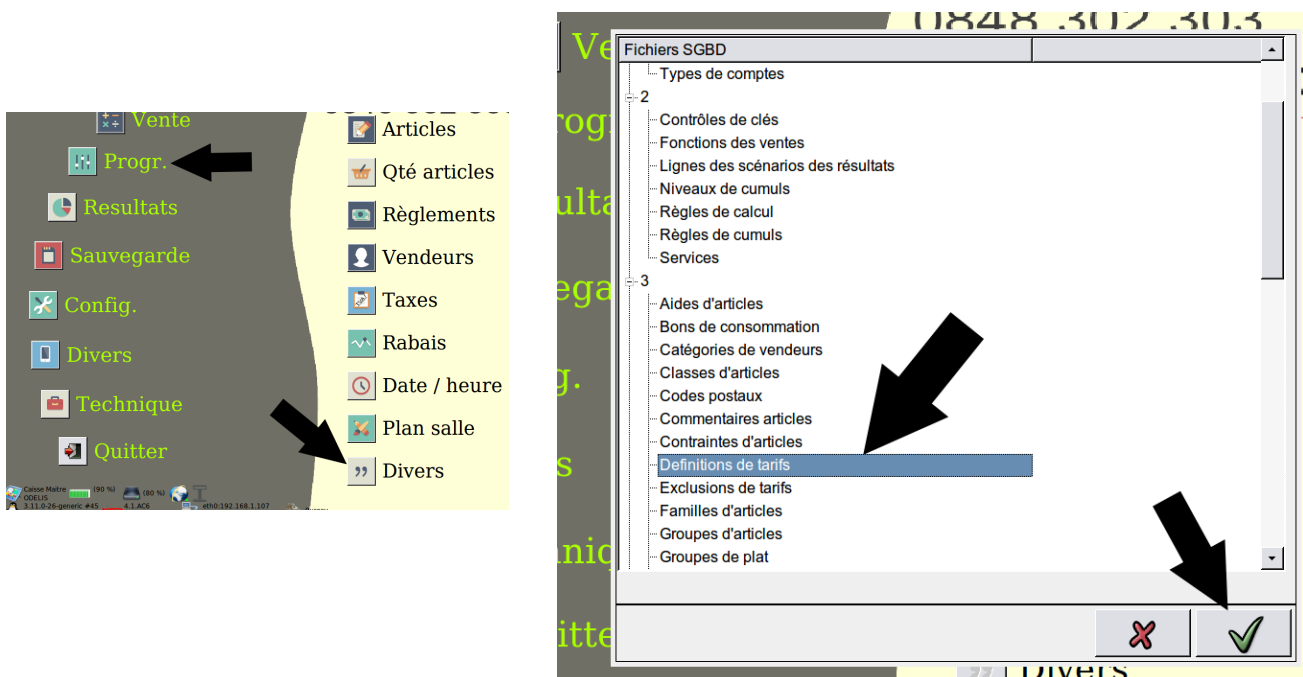


Une fois toutes les TVA modifiées, ils vous suffit de cliquer sur « SYNCRO ARTICLES TARIF » pour envoyer les modifications a la caisse enregistreuse.



Pour ceux qui utilise la touche emporter sur la caisse, vous devez encore modifier cette TVA sur la caisse enregistreuse. Il n'existe pas de solution pour le faire depuis le BackOffice.

Sur la caisse, mettez votre clé de direction, sortez de la vente en appuyant sur la date en haut à droite. Cliquez sur « Prog. » puis sur « divers » en bas à droite. Descendez jusqu'au niveau 3 et cliquez sur la ligne « Définition de tarifs » et finissez par validé par le vu vert.



Appuyez sur la case où est inscrit la TVA à modifier. Appuyez sur la touche « F2 » et choisissez la nouvelle TVA. Répétez la même procédure pour la deuxième TVA. Le changement est instantané.

Si vous avez des difficultés pour faire cette modification. Vous pouvez retrouver cette procédure à la fin de la vidéo qui explique le changement de TVA depuis la caisse en nouvelle version.

Libellé	Commentaire d'article	Taxe 1	Taxe 2	Statut
Normal		*****	*****	A
Mini	Mini	*****	*****	AD
Emporter	Em	TVA 2.5%	*****	AD
Matin	Matin	*****	*****	AE
Emporter1	Emp.	TVA 2.5%	*****	AD

+
+ *
✖
🔍 (F2)
📄 (F9)
📄 *
🗑️ (F10)
🔍
♻️ (F5)

En cas de questions, vous pouvez contacter Arnaud au +41 79 244 87 07.

Tous nos vœux pour cette nouvelle année !!