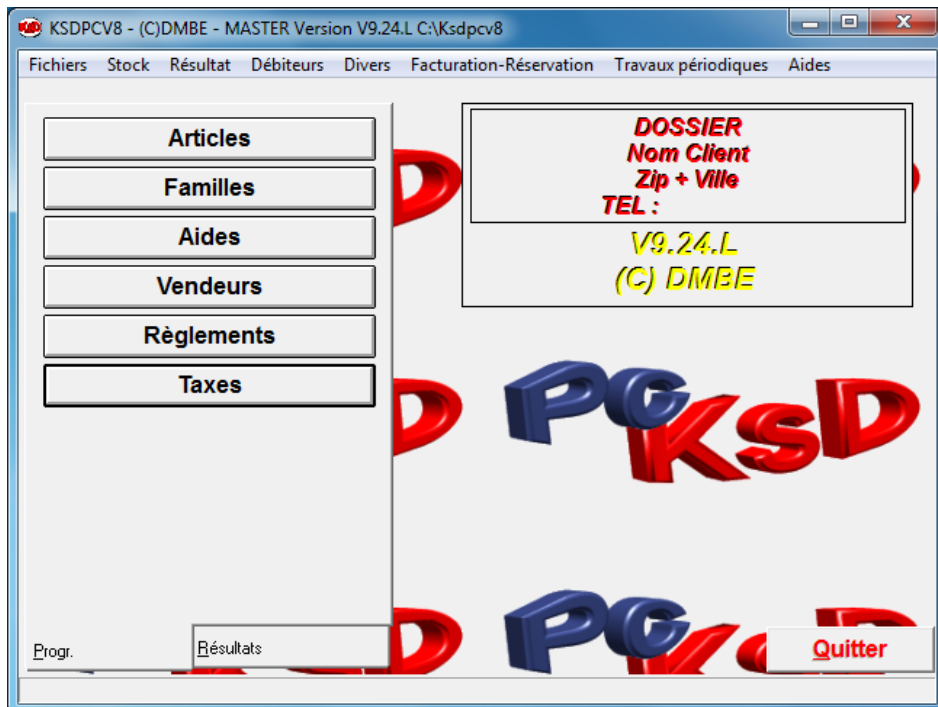
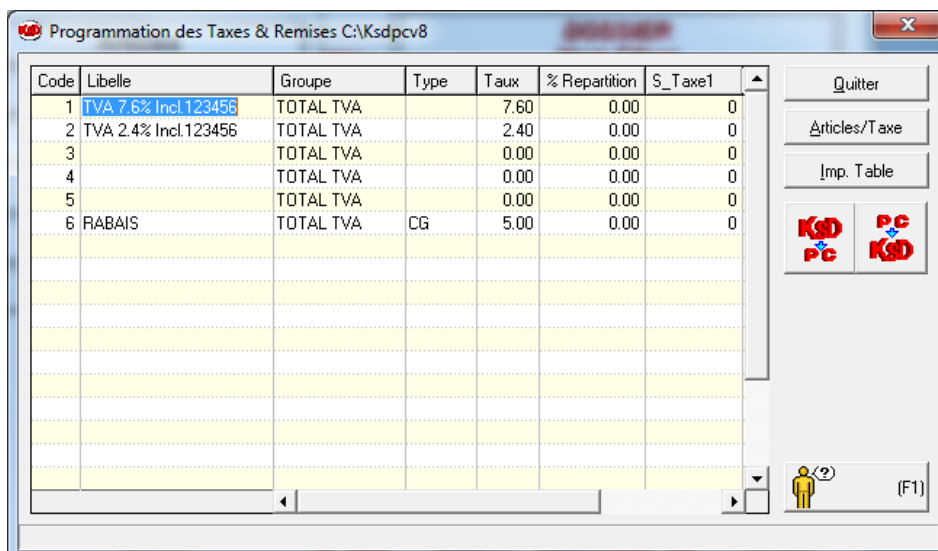


## MODIFICATION TVA KSDPC

Modification du ou des taux de TVA :

- Sélectionner l'onglet **Prog.** Puis sélectionner le bouton **Taxes**
- Modifier les textes et les taux
- Envoyer les modifications sur la ou les caisses.

Code	Libelle	Groupe	Type	Taux	% Repartition	S_Taxe1
1	TVA 7.6% Incl.123456	TOTAL TVA		7.60	0.00	0
2	TVA 2.4% Incl.123456	TOTAL TVA		2.40	0.00	0
3		TOTAL TVA		0.00	0.00	0
4		TOTAL TVA		0.00	0.00	0
5		TOTAL TVA		0.00	0.00	0
6	RABAIS	TOTAL TVA	CG	5.00	0.00	0

En cas de questions, veuillez composer le 0848 302 303  
**Tous nos vœux pour cette nouvelle année !!**